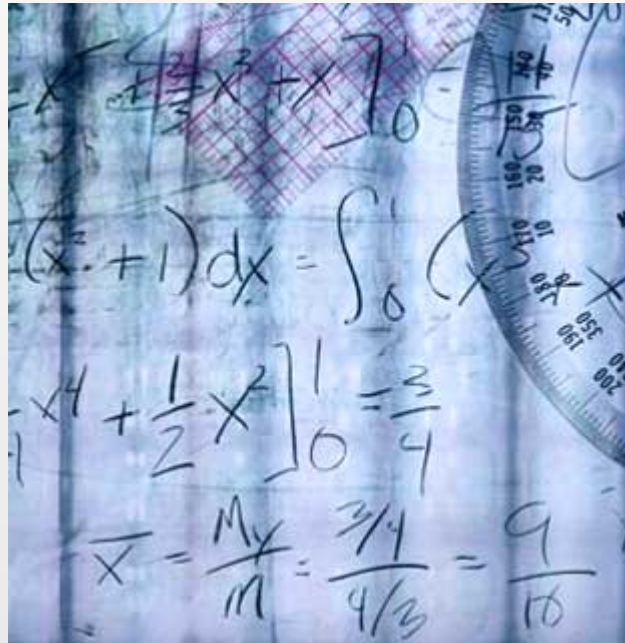
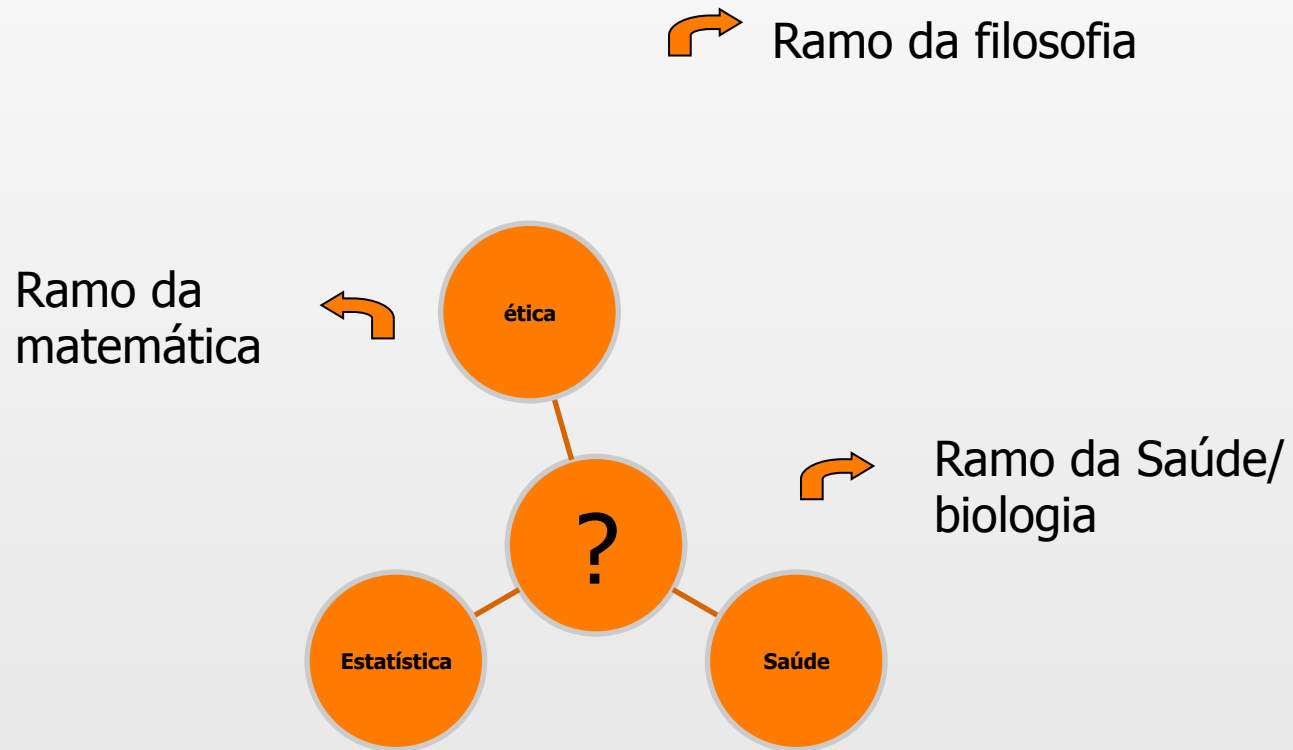


Método Quantitativo



Primeira aula - Introdução

O lugar da pesquisa quantitativa em saúde



Métodos para se chegar a verdade:

- i. Indutivo
- ii. Dedutivo
- iii. Hipotético dedutivo
- iv. Dialético

indutivo



condições particulares



conclusões gerais

Pensamento indutivo



Tem por objetivo levar a conclusões mais amplas do que as premissas que lhes deram origem

Tem 3 elementos fundamentais:

- observação dos fenômenos;
- descoberta (ou não) de relação entre eles;
- generalização da relação

Pensamento indutivo



Principais inferências:

- da amostra p/a população
- da população p/a amostra (desta mesma população)
- da amostra p/a amostra

Pensamento indutivo

Como garantir que as generalizações são confiáveis?

Quem garante que os resultados do meu experimento/
pesquisa podem ser generalizados?



A Estatística !

Pensamento indutivo

Estatística



Por meio de diversas técnicas matemáticas, foram criados e desenvolvidos os chamados “testes de hipótese”, cuja função é identificar a probabilidade de uma determinada hipótese ser aceita ou rejeitada.

Bioestatística

